

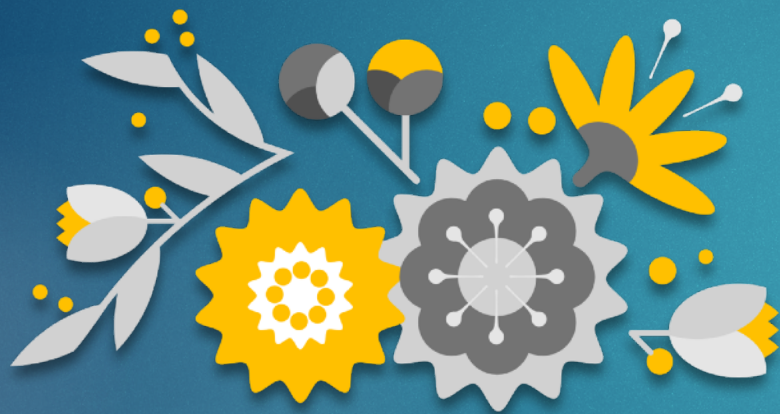


Välkommen!

SOM FÖRTROENDEVALD HAR DU EN OTROLIGT VIKTIGT ROLL I VÅR ORGANISATION. RIKSTEATERN ÄR EN FOLKRÖRELSE OCH FÖRTROENDEVALDA ÄR ÄGARE AV ORGANISATIONEN.

Innehållsförteckning

- u 1 - 4 Välkommen. Kort film om Riksteatern. Riksteaterns Guldkorn.
- u 5 –13 En riksteaterförenings styrelseuppdrag
- u 14 – 19 Att arbeta i styrelsen.
- u 20 – 23 Vad är Riksteaterns?
- u 24 – 28 Förmåner och finansiering.
- u 29 – 35 Arrangörskapet.
- u 36 – 37 Medlemmar för framtiden.
- u 38 – 39 Saker att fundera över. Årshjulet.
- u 40 Kontakt



Kort film om
Riksteatern.

[HTTPS://YOUTU.BE/QE8B4XGTSXE](https://youtu.be/QE8B4XGTSXE)

Grattis till ditt nya uppdrag!

Här är några av
Riksteaterårets
guldkorn:

Anbud Live – Riksteaterns
utbudskonferens

Scenkonstdagar -
Regionalt utbud för norrlänen

Scenkonst '21 - Nationell
Scenkonstkonferens

Regionala arrangörsträffar
och utbildningar

Riksteatern Västerbottens
årsmöteshelg

Ert eget årsmöte





En riksteaterförenings styrelseuppdrag

TILLSAMMANS KLARAR VI ALLT!

Valberedning

- U Föreningens stadgar anger att en valberedning ska väljas vid årsmötet bestående av tre personer.
- U Valberedningen ges uppdrag av årsmötet att stötta styrelsens arbete genom att bidra med förslag på nya styrelsenamn som kan bidra till föreningens utveckling. Förslaget kan utmanas av andra förslag vid årsmötet.
- U Valberedningen bör hållas informerad om styrelsens löpande arbete under året för att kunna skapa sig en god förståelse över behoven.
- U Valberedningen har en funktion som både kräver god dialog med styrelsen men även en extern position och bidra med nya nätverk och perspektiv.



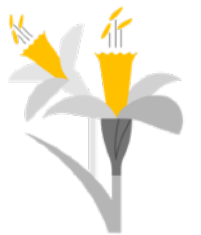
Styrelsen

- u I samband med föreningens årsmöte väljer föreningens medlemmar vilka som under kommande verksamhetsår ska driva löpande och strategiskt arbete utifrån den inriktning som beslutas om på samma möte.
- u I slutet av verksamhetsåret står styrelsen gemensamt ansvarig för den samlade aktivitet som skett under året inför årsmötets medlemmar.



Ordförande

- U Samordnar och leder de ordinarie styrelsemötena.
- U Ansvarar för att tillsammans med styrelsen leda verksamheten i den riktning som årsmötet och föreningens stadgar pekar ut.
- U Ansvarar för att mötena fungerar väl och planeras med framförhållning för att möjliggöra deltagande. Ordförande bör verka för en god dialog vid möten och att allas åsikter och förslag synliggörs.
- U Säkerställer tydlighet i beslut och ansvarsfördelning i samråd med mötessekreteraren.
- U Bör eftersträva en ansvarsfördelning så att styrelsegruppen upplever ett gemensamt ansvar för det löpande arbete som skall göras.



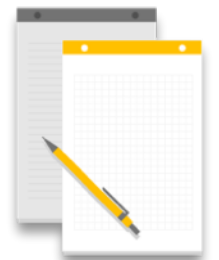
Vice ordförande

- U Vice ordförande har uppgiften att gå in och överta ordföranderollen om ordinarie tillfälligt eller permanent inte kan kvarstå i uppgiften.
- U Kan även, i överenskommelse med ordinarie ordförande och övriga styrelsen, inta en partnerroll till ordförande och hjälpa denne i mötesarbetet, uppföljningen av beslut eller ta ökat ansvar i särskilda arbetsgrupper.



Sekreterare

- U För protokoll vid styrelsemöten, och ansvarar därmed även för att sammanfatta mötets tagna beslut, ansvarsfördelning mm
- U Skickar ut mötesprotokoll efter genomfört möte till samtliga berörda för kännedom och synliggörande av föreningens arbetsprocesser.
- U Förbereder gärna tillsammans med ordförande underlag för mötet.
- U Arkiverar material som behöver vara kvar för framtida styrelser, samt ta fram underlag från tidigare beslut och verksamhet om detta behövs.



Kassör

Bevakar föreningens ekonomi och säkerställer att inkomster och utgifter balanseras enligt beslutad budget

Ansvarar för att rapportera budgetavvikelser som eventuellt sker under verksamhetsåret.

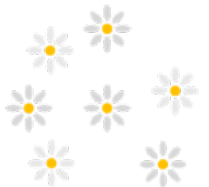
Underlättar planering och beslut kring verksamhetsbudget genom att erbjuda ekonomiska underlag.

Bokföring och tillhandahållande av handkassa brukar ligga hos kassören som ofta även är firmatecknare (ihop med ordförande) för att kunna skriva på för verksamheten viktiga avtal och överenskommelser.



Styrelseledamöter

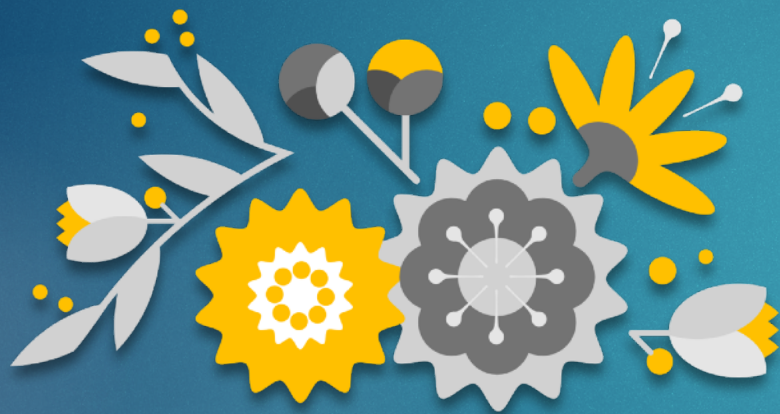
- U Styrelsen som helhet ansvarar gemensamt för styrelsens beslut och föreningens verksamhet.
- U Styrelseledamöterna förväntas:
 - U Läsa igenom möteshandlingarna.
 - U Vara tillgänglig via mail eller telefon mellan möten.
 - U Närvara vid Styrelsens inplanerade möten.
 - U Närvara vid föreningens aktiviteter.
 - U Om en ledamot inte kan närvara vid ett möte är det viktigt att ledamoten läser igenom möteshandlingar och protokollet från mötet.



Revisor

- u Revisorns funktion i en förening är att inför årsmötet gå igenom och granska styrelsens arbete och se till att verksamheten från deras sida sköts i enlighet med lagar och regler.
- u Detta inbegriper ekonomisk redovisning men även beslutsgång, arbetsstrukturer osv som kan leda till att föreningens verksamhet inte uppfyller föreningens uppdrag.
- u Styrelsen har ansvar att hålla revisor uppdaterad på större ekonomiska lägen i föreningen samt möjliggöra god insyn i föreningens förehavanden.
- u Rekommendation är att låta revisor ta del av föreningens protokoll löpande.



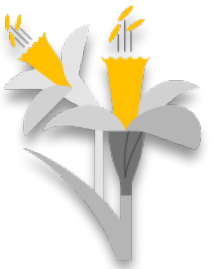


Att arbeta i en styrelse

ARBETSORDNINGEN

Föreningens företrädare/firmateckning

- U Efter årsmötet genomförs ett konstituerande styrelsemöte som första möte i det nya verksamhetsåret. Där bestäms vilka som får teckna föreningens firma och ingå juridiskt bindande avtal för föreningen och hur det ska gå till.
- U Vid det konstituerande mötet utses även styrelsefunktioner som årsmötet inte har utsett, exempelvis vice ordförande, sekreterare eller andra uppdrag.
- U Firmatecknare kan vara en enskild person vid mindre summor och två i förening vid högre summor. Det är en säkerhetsåtgärd men bör inte heller göra det ekonomiska arbetet för komplicerat.
- U Styrelsens beslut med namn och personnummer samt attestsummor på de som väljs som firmatecknare noteras tydligt i konstituerande mötesprotokoll och skickas in till bank vid uppdatering av nya firmatecknare.



Styrelsemöten

- U Ordföranden leder styrelsemötet. Vid ordförandens frånvaro leds styrelsemötet av vice ordföranden.
- U Styrelsen är beslutsför när en ordförande samt minst hälften av styrelsens ledamöter är närvarande.
- U Vid röstning, vid lika röstetal, har ordföranden utslagsröst.
- U Styrelsen avgör antalet styrelsemöten som krävs för att verksamheten ska rulla. Men rekommenderat i riksteatersammanhang är minst 4 möten årligen.
- U Andra ej förtroendevalda kan delta som tillfälligt eller på årsbasis adjungerad till styrelsemöten, med yttranderätt men inte rösträtt.
- U Styrelsen bör gemensamt planera styrelsemöten med god framförhållning för att säkerställa så stort deltagande som möjligt.
- U Möteskallelser med dagordning och handlingar bör mailas ut till styrelseledamöterna minst en vecka före mötet.



Protokoll

- U Styrelsemöten ska alltid protokollföras för att vara giltiga som beslutsunderlag.
- U Protokoll ska undertecknas av sekreterare och justeras (kontrolläsas och godkännas) av ordförande och en justerare.
- U Protokollet bör mailas vidare till styrelsen justerat senast 2 veckor efter mötet.



Ekonomisk uppföljning

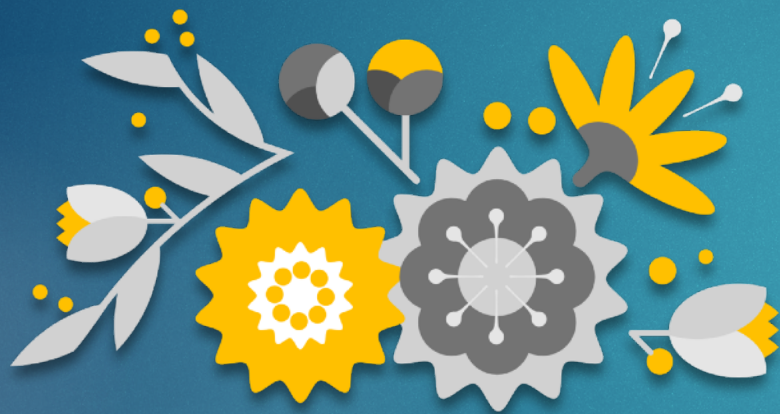
- U Styrelsen bör senast i november varje år besluta om en verksamhetsbudget för nästkommande år.
- U För att underlätta korrekt bedömning av kostnader och intäkter behöver kassören/ekonomiansvarig bistå med nödvändiga underlag för styrelsen att ta ställning till, såsom prognos för olika typer av intäkter och kostnader för verksamheten.
- U Styrelsen bör eftersträva en budget i balans, kostnader och intäkter landas på nollresultat.
- U Kassören bör regelbundet vid styrelsemöten presentera en budgetuppföljning som är så aktuell som möjligt.
- U Styrelsen har ett gemensamt ansvar att se till att verksamheten inte belastas med oskäligen kostnader.



Arbetsprocess för stärkt styrelsestruktur

- U Styrelsen rekommenderas att genomföra en längre planeringsdag i början av varje säsong för att se över den närmaste perioden av verksamhet, utvärdera den föregående perioden och kanske göra förändringar av arbetsrutiner eller annat som det finns behov av.
- U Föreningens verksamhetsplan kan med fördel innehålla en riskanalys där det framgår vilka risker som föreningen kan möta under året som hindrar genomförandet av verksamheten, sannolikheten för detta samt vilka konsekvenser det kan få. Det skapar god beredskap.
- U För ekonomisk trygghet är det även bra med rutiner gällande attestering, att firmatecknare attesterar varandras utlägg, kvitton mm samt att större summor (tex över 20.000kr) tecknas "två i förening".





Vad är Riksteatern?

ORGANISATIONEN

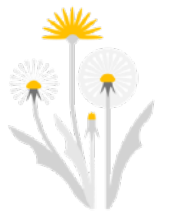
Riksteatern

- U Riksteatern är en folkrörelse med över 230 lokala och regionala riksteaterföreningar samt 40 000 medlemmar, och är även Sveriges största producerande turnéteater.
- U Riksteaterorganisationen i sin helhet arrangerar, förmedlar, producerar och utvecklar scenkonst över hela landet.
- U Riksteaterns egna turnéföreställningar subventioneras genom stöd från Kulturdepartementet. Riksteatern som insitution har även uppdrag att utveckla scenkonsten i landet vilket görs genom forskning, samverkan nationellt och internationellt och många utvecklingsprojekt.
- U Rikstaternas uppdrag gäller historiskt sett teaterkonsten men numer även danskonsten samt sedan 2021 även ett utvecklingsuppdrag för nycirkus.



Riksteatern Västerbotten

- U Vi är en länsförening som samverkar med Riksteatern och stöttar arrangörer i länet genom kompetensutveckling, nätverkande, utbudsdagar och turnésubventioner.
- U Vi har ett kulturkonsulentuppdrag från Region Västerbotten för arrangörsutveckling och scenkonststärkande verksamhet.
- U Vi har i dagsläget 16 lokala Riksteaterföreningar i länet
- U På vår webbsida Riksteatern.se/vasterbotten hittar du information om vår verksamhet och arrangörsinsatser
- U På Scenkonstinorr.se hittas norrlänens rekommenderade turnéutbud, för skola/familjeföreställningar och för vuxenutbud som kan turnéra i länet kommande säsonger.
- U Som riksteaterförening rekommenderar vi även att gå med i vår slutna facebookgrupp för länets riksteaterföreningar där mycket information och planering rör sig: [Riksteaterföreningar i Västerbotten](#)



Den lokala riksteaterföreningen

- U Folkrörelsen Riksteaterns själ och hjärta! Tusentals idéella krafter som lägger ner tusentals engagerade timmar för att berika kulturlivet på sin ort.
- U Den lokala föreningen har ett stort uppdrag att arrangera kultur på ortens olika scener. Föreningen bokar, administrerar, fixar lokaler, marknadsför, har möten, kokar kaffe, bygger och bär och tar hand om alla artister samt publik.
- U För att finansiera verksamheten söks årligen kommunala verksamhetsmedel samt andra finansieringsmöjligheter.
- U Samarbeten, medlemsaktivitet och lokala nätverk är centrala för att upprätthålla en löpande arrangörsverksamhet.





Förmåner och finansiering

DET MESTA HAR SIN LÖSNING!

Vad får ni som riksteaterförening?

En riksteaterförening erbjuds tillgång till en mängd förmåner av olika slag:

- U **Ett nätverk** av arrangörer i länet & landet som man kan samverka med i olika former.
- U **Medlemsrabatt** vid köp av alla fantastiska Riksteaterföreställningar.
- U **Arrangörsförsäkring** för ideellt engagerade, arbetsgivarstöd om det finns någon föreningsanställd.
- U **Stöd från konsulentverksamheten** i form av förmedling av turnéföreställningar, behovsanpassad fortbildning, allmän rådgivning och riktade subventioner m.m.
- U **Nationell support** för marknadsföringsmaterial, mängder av digital marknadsföring, gratis hemsida, support för biljettförsäljning via Tickster, samt stöd för nationella biljettsläpp.
- U **Tillgång till årliga utbudskonferenser** och möjlighet att se föreställningar via Anbud Live, Scenkonst 21 (Riksteatern Hallunda) och de regionala Scenkonstdagarna (Riksteatern Norra).

Kommunikationsstöd

- U • **INTRANÄTET**: Är hela riksteaterorganisationens informationsyta. Här hittas det mesta om det mesta: medlemslistor, kontaktuppgifter för medlemsutskick & inbjudningar, bearbetade föreställningsbilder, Riksteaterns gagelistor för föreningen, affischbeställning, T-shirts, m.m. Har du ingen inloggning ordnas det via support@riksteatern.se eller via konsulent.
- U • **SCENKONSTPORTALEN**: Föreställningar från producenter över hela landet, kort info, pressbilder, trailers mm.
- U • **HEMSIDAN**: Föreställningar och kontaktuppgifter på er egen webbplats uppdateras via det som läggs in på ert intranät, mycket är färdig info, ni uppdaterar själva men kan även få support och kurstillfällen.
- U • **BILJETT FÖRSÄLJNING**: Biljettsystemet Tickster erbjuds kostnadsfritt med support och utbildning via Riksteatern.



Föreningens finansiering

- U **Kommunen.** Ska upprätthålla ett starkt kulturklimat för alla invånare och fördelar medel i enlighet med kommunens kulturplan och kulturnämndens riktlinjer. Kommunen bör hålla regelbundna samråd med föreningen för en dialog kring dess möjligheter. Ni som riksteaterförening har oftast ett fast verksamhetsmedel som förhandlas årligen. Ofta finns även bidrag att söka för enskilda kulturarrangemang.
- U **Sponsorerna.** Ett sponsringsamarbete kan innebära att föreningen får pengar/varor/tjänster av ett företag med kravet att leverera en motprestation som företaget finner ett affärsvärde i, exempelvis ett levande kulturklimat för sina anställda. Sponsring är en affärsuppgörelse mellan två parter där båda ska vara vinnare.
- U **Studieförbunden.** Stöttar ekonomiskt om föreningen har studiecirkel, kulturarrangemang eller andra aktiviteter i samarbete. Stödet kan gå till hyra av lokal, köp av material, reseersättning med mera.

Projektmedel & subventioner

- U **Riksteatern Västerbotten.** Fördelar arrangörssubventioner till länets arrangörer med fokus på professionell scenkonst.
 - U "Publikutveckling Små scener" stöttar arrangörsskap i glesbygd/på mindre scener för att främja publikutvecklingen i länet. Upp till 8000kr kan sökas för kostnader för resa, boende, 50% av gage samt bygg- och bärhjälp.
 - U "Regionalt arrangörsstöd" Gäller arrangemang med fria producenter, Subventionen täcker resa och boende upp till 8000kr. Under 2021 gäller även extra subventionsstöd med 10.000kr för gagekostnad för extra föreställning.
- U **Kulturrådet mfl statliga projektfiansiärer.** Som idéell kulturförening kan enskilda större projektmedel för utvecklingsinsatser eller verksamhetsmedel för lokal samverkan sökas. Görs i samråd med regional eller kommunal instans.
- U **Riksteatern.** Har ett årligt stipendium på 20.000kr som föreningen kan söka för att utveckla sin verksamhet.



Arrangörskapet

MARKNADSFÖRING OCH BOKNING

Komma igång

- U **Samla styrelsen för en planeringsdag** och orientera er i vad ni har för målbild för er gemensamma verksamhet. Särskilda intressen, kommunens förväntningar, utvecklingsmöjligheter?
- U **Bjud gärna in konsulent** för en briefing kring olika praktiska frågor.
- U **För varje föreställning/arrangemang**, planera tänkbara samarbetsparter. Vad i föreställningens innehåll kan ha en koppling? Vad vill ni ha ut av samarbetet? Vad vill de få ut? Goda samarbeten stärker föreningens position.
- U **Beräkna tid och fördela ansvar** tidigt för att ge bra förutsättningar till en bra balans i arbetsbelastning som passar för många.
- U **Planera några större produktioner** med lång framförhållning som senare kompletteras av mindre program med kortare framförhållning - tänk på att bokningsprocesser tar tid.
- U **Glöm inte att kolla finansieringsmöjligheter med Riksteatern Västerbotten!**

Webb och Intranät

Som riksteaterförening finns en omfattande nationell struktur av information, mallar, marknadsföring, bokningssystem mm som syftar till att underlätta för föreningsarbetet.

- U **På Riksteaterns intranät** hittas info om kommande event, utbildningar, styrdokument. Men här finns även er förenings medlemsregister, bokningslistor, registrering av föreställningar till ert program, beställning av marknadsföringsmaterial osv. Flera i styrelsen bör ha tillgång till intranätet. Kontakta konsulent eller support@riksteatern.se för inloggning: <https://intranatet.riksteatern.se/>
- U **Alla riksteaterföreningar har en egen webbsida**, anpassad för att funka med mindre uppdateringar från er gällande ert säsongsprogram och styrelsekontakter: <https://www.riksteatern.se/>"ortsnamn"
- U **Sidverktyget episerver** behövs för att anpassa webbsidan mer, skapa föreningsinfo mm. Utbildningar/guidning erbjuds från både nationell verksamhet samt specialinsatser från konsulentverksamheten. Kontakta oss för mer info!

Facebook mfl Sociala Medier

- u **Syns man inte finns man inte - Föreningen behöver en Facebooksida som ger er och ert program synlighet på nätet. Håll den vid liv med inlägg som speglar föreningslivet. Följ andra och stjäla goda idéer.**
OBS Lägg sociala medier-ansvaret i styrelsen på de som tycker det är roligt att göra detta, eller som är redo att lära sig.
- u **Några grupper att delta i för information och samverkan:**
 - u **Riksteaterföreningar i Västerbotten:** <https://www.facebook.com/groups/1056281151117586>
 - u **Riksteaterföreningsgrupp nationellt: Arrangör live** <https://www.facebook.com/groups/2717820141591785>
 - u **Scenkonst för Barn & Unga Västerbotten:** <https://www.facebook.com/groups/291866371807653>
 - u **Scenkonst i liten skala - arrangörsforum för små scener i Västerbotten:** <https://www.facebook.com/groups/650443061761446>



Dags att beställa för kommande säsong

Framförhållning är viktigt!

Många turnéer planeras två säsonger framåt, så planera och kontakta i god tid!

- U **Scenkonstportalen** är källan för all scenkonst! Registrera dig, ange sökord och botanisera bland föreställningar från hela landet! <https://scenkonstportalen.riksteatern.se>
- U **Västerbottensteatern** är vår länsteater med ett antal turnéföreställningar på gång: <https://vasterbottensteatern.se/>
- U **Scenkonstinorr.se** är det regionala utbudet som presenterar rekommenderade turnéföreställningar för små scener, samt ett blandat kulturutbud för barn och unga. Föreställningarna i utbudet åtföljs av Riksteatern Västerbottens arrangörssubventioner <http://scenkonstinorr.riksteatern.se/>
- U **Riksteaterns** utbud presenteras dels vid utbudsdagar men hittas även via Scenkonstportalen genom att söka på Riksteatern.



Mötesplatser & utbudsdagar

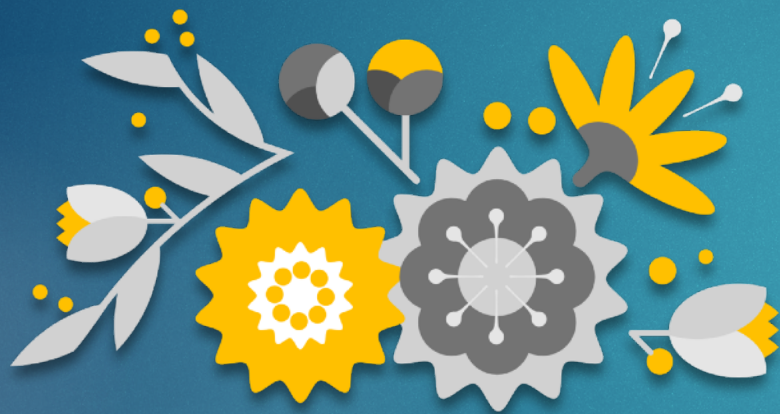
- U **Scenkonstdagar – utbud för norrlänen.** Riksteatern Norra, Teatercentrum Norra och Danscentrum, Dans i Västerbotten samt Norrlandsoperan inbjuder till storskalig utbudskonferens med skol/barn/unga/vuxna-utbud följt av två dagars föreningshelg. Årets stora samling av arrangörer och scenkonstaktörer från hela Norrland. <http://scenkonstdagar.riksteatern.se/>
- U **Västerbottensteaterns Arrangörsträff.** Ett årligt mötestillfälle i september där vår länsteater Västerbottensteatern bjuder in för att presentera kommande föreställningar. Detta åtföljs av en föreningsutvecklingsdag för länets riksteaterföreningar via Riksteatern Västerbotten.
- U **Anbud Live.** Riksteatern presenterar kommande föreställningar och pågående arrangörsutvecklingsprojekt för arrangörer från hela landet första helgen i oktober: <https://www.riksteatern.se/anbudlive>



Fler mötesplatser

- U **Scenkonst 21.** Riksteaterns andra årliga nationella mötesplats som genomförs i maj med undantag för Kongressår. Förtroendevalda och anställda från Riksteaterns alla verksamheter bjuds in till Stockholm till en inspirationshelg med scenkonst i fokus.
- U **Kongressen.** Riksteatern håller kongress vart fjärde år. På kongressen möts Riksteaterns föreningar för att gemensamt fatta beslut om Riksteaterns inriktning under de kommande åren samt för att välja en ny nationell styrelse.
- U **Framtidsforum.** En mellankongress som genomförs vart fjärde år som en regional mötesplats för folkrörelsen där verkställandet av tagna kongressbeslut följs upp och nästa kongress börjar förberedas.





Medlemmar för framtiden!

JU FLER MEDLEMMAR DESTO STARKARE
BLIR FÖRENINGEN

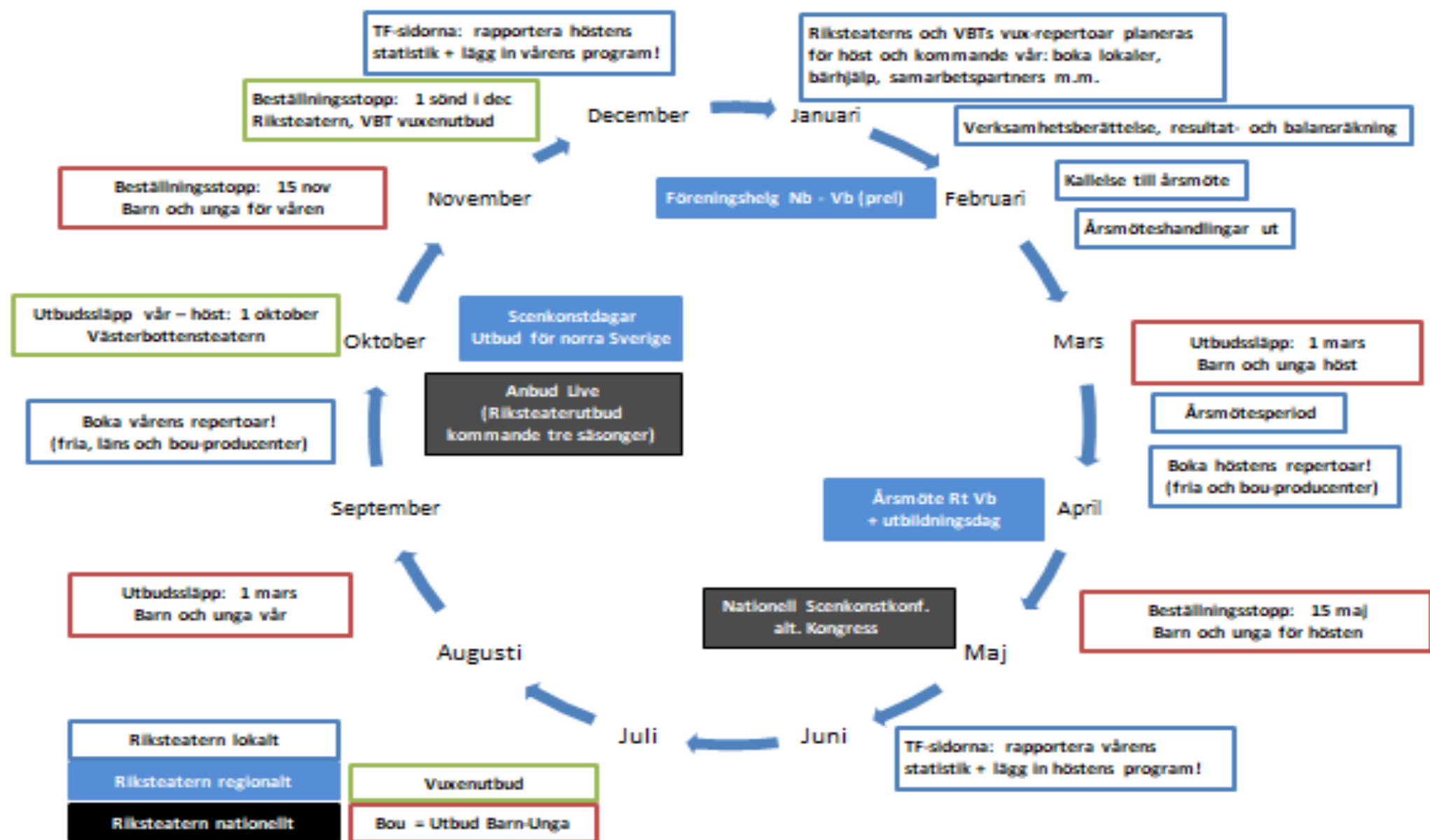
En satsning för medlemmarna

- U Det individuella Riksteatermedlemskapet, Scenpasset, är ett medlemskap i den lokala föreningen men gäller även för samtliga av landets Riksteateranslutna arrangemang och erbjudanden.
- U I Västerbotten arbetar vi just nu tillsammans för att lyfta medlemsutvecklingen och hitta möjligheterna för att nå nya medlemmar genom löpande utbildningstillfällen.
- U En lokal förening har som närmsta målgrupp sina egna medlemmar, det visar på föreningens förankring i samhället och ger samtidigt en direkt signal på stödet och intresset för föreningens verksamhet till kommunens anslagsgivare.
- U Det finns många sätt för att öka sin förenings medlemsantal. Några tips:
 - U Planera alltid in riktade medlemsinsatser/erbjudanden i ert program och i er verksamhetsplan
 - U Erbjud alltid möjlighet att sälja medlemskap vid era arrangemang genom att ha en dator tillgänglig med er webbsida öppen, eller fysiska medlemsblanketter via Riksteatern.
 - U Kommunicera löpande med era medlemmar, via nyhetsbrev, facebook eller liknande. Presentera era aktiviteter, föreningen och vad som är kul med det ni gör så känner sig medlemmarna sedda.

Saker att diskutera/fundera över:

- U **Ansvarsroller.** Gör en fördelning i styrelsen. Vilka roller och behov ser ni?
- U **Synlighet.** Hur gör ni er teaterförening synlig för utomstående/ ny publik?
- U **Medlemmar.** Hur vill ni utveckla medlemsarbetet? Vad vill ni erbjuda? Hur visar ni det?
- U **Dialog.** Hur ser dialogen ut med kommunen? Behöver ni ett möte med kulturchefen?
- U **Utveckling.** Vad skulle behöva förstärkas i er föreningsverksamhet just nu. Den viktigaste frågan för att utvecklas?
- U **Bokningar.** Gör önskelista på vilka föreställningar ni skulle vilja boka och på övriga arrangemang ni vill genomföra.
 - U För respektive föreställning, fundera över en plan för marknadsföring, målgrupper och samarbetspart – Vilka möjligheter finns?
 - U Titta därefter på budget och övriga praktiska förutsättningar.
- U **Vad behöver ni veta om de regionala, nationella funktionerna inom Riksteatern eller Riksteatern Västerbotten utöver det som beskrivits här? Anmälningar till utbudsdagar, webb, konsulentstöd, subventioner, kursverksamhet m.m. Kontakta konsulenten och be om mer information!**

Årshjul för Riksteaterföreningar i Västerbotten



Har du frågor eller egna tips så kontakta oss gärna!

- U **Monika Björk**
- U **Föreningsutvecklare**
- U **Riksteatern Västerbotten**
- U **070-377 68 78**
- U **Monika.bjork@riksteatern.se**
- U **Inger Holmberg**
- U **Konsulent**
- U **Riksteatern Västerbotten**
- U **070-371 25 85**
- U **Inger.holmberg@riksteatern.se**