

SLICK

RIKSTEATERN



VAD VI GJORDEI
Värmland
2020

Vi är här. För dig. Vi är hela Sveriges scen.

Lokalt, regionalt och nationellt. Den här broschyren visar vad vi tillsammans gjort i Värmland under 2020.

Riksteatern har i länet nio riksteaterföreningar och två andra anslutna organisationer.

Riksteaterföreningar: Arvika Teaterförening – en del av Riksteatern, Filipstads-Bergslags Riksteaterförening, Forshaga Deje Teaterförening – en del av Riksteatern, Hammarö Teaterförening – en del av Riksteatern, Karlstads Riksteaterförening, KilArenas Vänner – en del av Riksteatern, Kristinehamns Teaterförening – en del av Riksteatern, Säffle Teaterförening – en del av Riksteatern, Torsby Teaterförening – en del av Riksteatern.

Andra anslutna organisationer: Grums Kultur och Turism, Värmlands bygdegårdsdistrikt.

Riksteatern regionalt: Riksteatern Värmland är ett samverkansorgan för riksteaterföreningar och anslutna organisationer i länet.

Under 2019 samlade Riksteatern i hela landet 228 riksteaterföreningar och 67 andra anslutna organisationer. Riksteatern nådde totalt 436 255 besökare. Den egna turnéproduktionen nådde 185 485 och 379 092 besökare kom till ett Riksteaterarrangemang.

Riksteatern är en sammanslutning av 223 (228) riksteaterföreningar med 34 620 (37 889) medlemmar och 67 (67) andra anslutna organisationer. Regionalt har Riksteatern 21 (21) regionala föreningar, 2019 års resultat inom parentes.

- Riksteatern producerade scenkonst som besöktes av 27 141 (185 485) personer.
- Riksteatern arrangerade scenkonst som besöktes av 109 698 (379 092) personer.
- Riksteatern nådde som producent och arrangör 117 741 (436 255) besökare.



Pandemins påverkan 2020 syns t ex i jämförelsen med 2019 inom parentes.

Antal besök i Värmland i förhållande till folkmängd (procent):

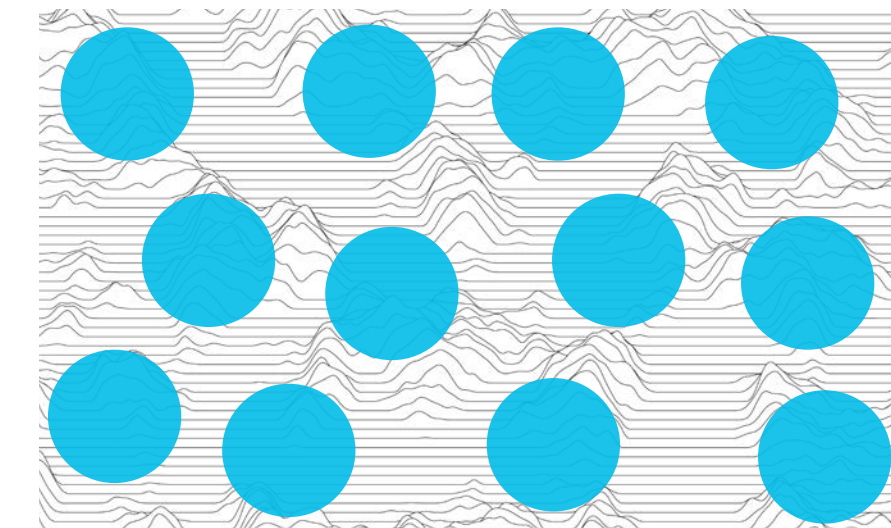
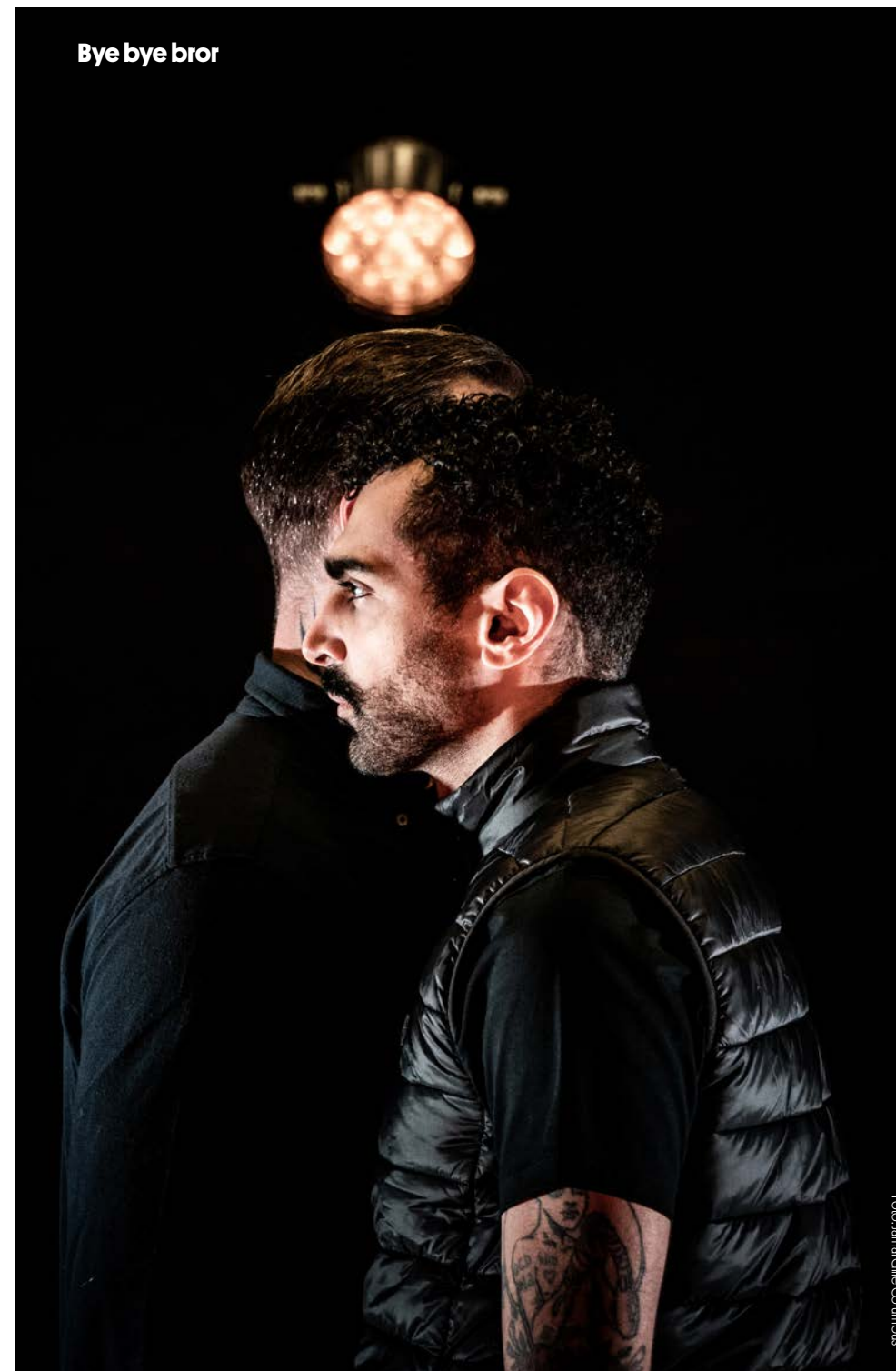
Riksteaterns
arrangemang

1,1 % [3,4 %]

Riksteaterns nationella
scenkonstproduktion

0,6 % [0,9 %]

Bye bye bror



Riksteaterföreningar	Föreställningar	Publik	Medlemmar
Arvika Teaterförening – en del av Riksteatern	3 [9]	120 [416]	124 [141]
Filipstads-Bergslags Teaterförening	2	64	26 [27]
Forshaga Deje Teaterförening – en del av Riksteatern			
Hammarö Teaterförening – en del av Riksteatern	8 [10]	233 [732]	104 [107]
Karlstads Riksteaterförening	13 [20]	1 052 [1 926]	384 [418]
KilArenas Vänner – en del av Riksteatern	10 [12]	604 [1 248]	49 [42]
Kristinehamns Teaterförening – en del av Riksteatern	3 [6]	316 [499]	126 [139]
Säffle Teaterförening – en del av Riksteatern	3 [7]	85 [477]	121 [132]
Torsby Teaterförening – en del av Riksteatern	2 [3]	63 [105]	40 [41]

Anslutna organisationer

Grums Kultur och Turism

Värmlands bygdegårdsdistrikt

Riksteatern regionalt	Föreställningar	Publik
Riksteatern Värmland	56	4 042

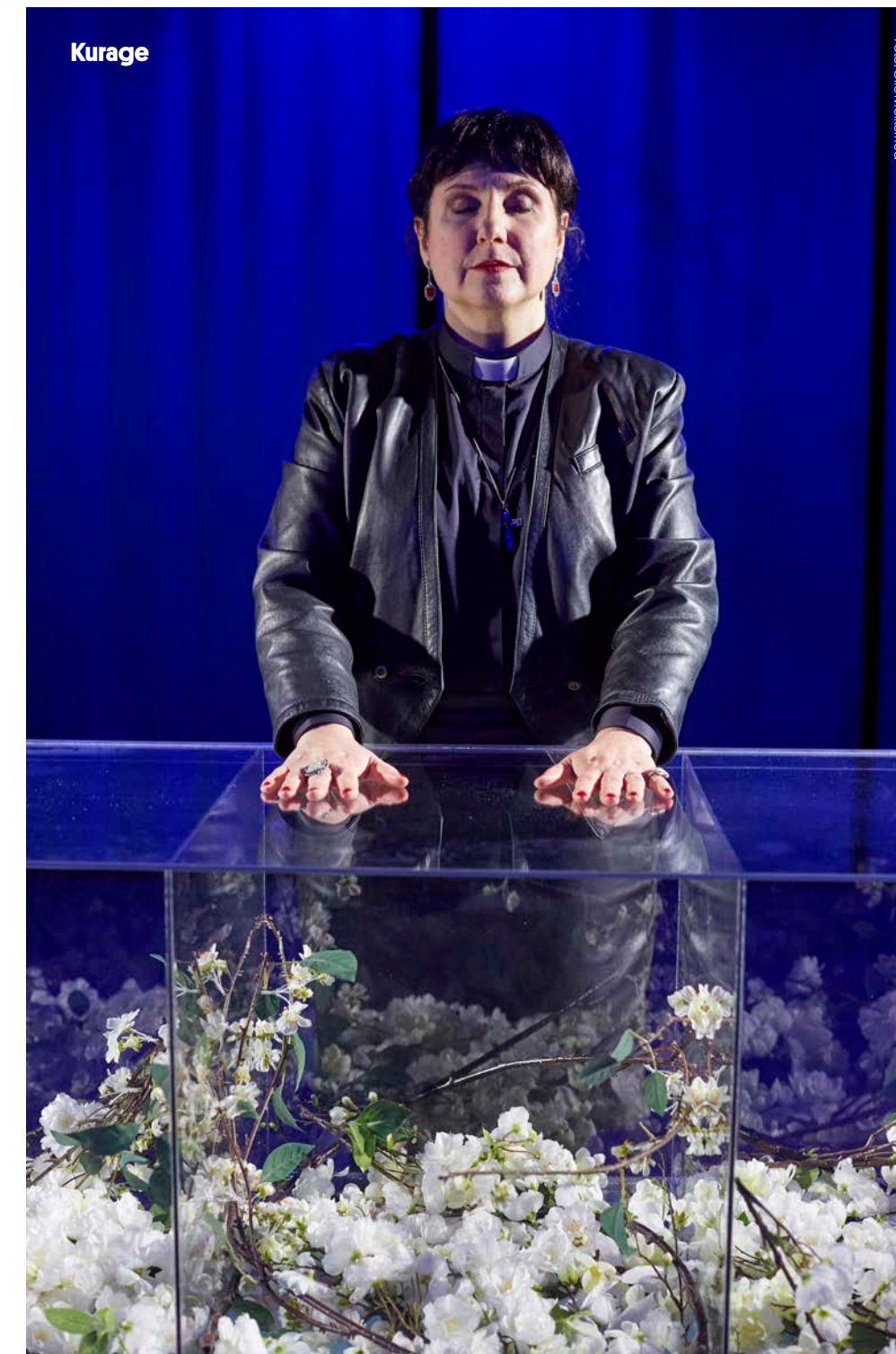


Foto: Mats Becker

RIKSTEATERN värmland

Regional ordförande 2020: Angelica Rage
Regional Riksteaterkonsulent: Anna Skoglund
Teaterkonsulent/Projektledare Kultur på Landsbygd: Gunilla Fält
Anna: 0761-35 00 82, Gunilla: 070-348 13 21
E-post: anna.skoglund@riksteatern.se,
gunilla.falt@riksteatern.se

Man får väl ställa upp



Kurage

Foto: Olie Melkerhed

Riksteatern i Värmland

Scenkonst som sätter tankar och känslor i rörelse – för alla, överallt.

Riksteaterns regionala förening Riksteatern Värmland är ett samverkansorgan för länets lokala Riksteaterföreningar, fria grupper, scenkonstarrangörer och andra anslutna organisationer inom regionen.

Vårt uppdrag är att verka stöttande och utvecklande, som pådrivare och initiativtagare till samarbeten och projekt lokalt, nationellt och internationellt i syfte att stärka scenkonsten i Värmland med målsättning att skapa förutsättningar för att fler kan uppleva scenkonst överallt i länet.

Året 2020 började som vanligt. Den årligt återkommande Mellansvenska utbudsdagen gick av stapeln i februari och några föreställningar hann arrangörerna med innan allt plötsligt stannade.

Det blev ett år som präglades av pandemirestriktioner, inställda turnéer och föreställningar. Inga länsöverskridande möten, nationella konsulentträffar, teaterfestivaler, Västanåbesök, Anbud Live-resor eller seminarieresor. Länet arrangerar har varit tappra och kämpat på efter bästa förmåga och många kunde ändå bjuda in till ett flertal fina scenkonsthändelser trots att publikgränsen länge var 50 personer.

När det blev så lite som 8 personer som fick samsas i samma lokal försvann även dessa möjligheter. Istället blev det bidragsökningar och fler Zoom-möten och digitala sändningar.

Under 2020 har Riksteatern Värmland fortsatt att söka nya samarbeten och spännande utmaningar som gagnar både arrangörer och producenter i hela länet. Genom våra möten inom det europeiska samarbetsprojektet SPARSE delade vi erfarenheter med övriga 6 medverkande länder och deras arrangörer vid flera tillfällen under året. Tillsammans med England och några nya samarbetspartners från Ungern lämnade vi in en ansökan till Erasmus+ till ett projekt med dramatik för unga på landsbygden.

Vår uppstart på Riksteaterns dansresidens i samarbete med Region Värmland, Alma Löv Museum of Unexp. Art och Bygdeutveckling i Emtervik, präglades av restriktioner med kanotdans och andra konsthändelser ute i det fria.

För barn och unga arrangerades ingen utbudsdag, istället fick utbudet presenteras via den nya Kulturpoolen.se, framtagen av Region Värmland. Samtidigt fortsätter arbetet med att etablera Kulturcrew i Värmlands kommuner.

Sammantaget blev det ett annorlunda år, där vi lärde oss mycket men som framför allt påminde oss om hur fattigt vårt samhälle och vår vardag är utan personliga möten, kramar och scenkonst.

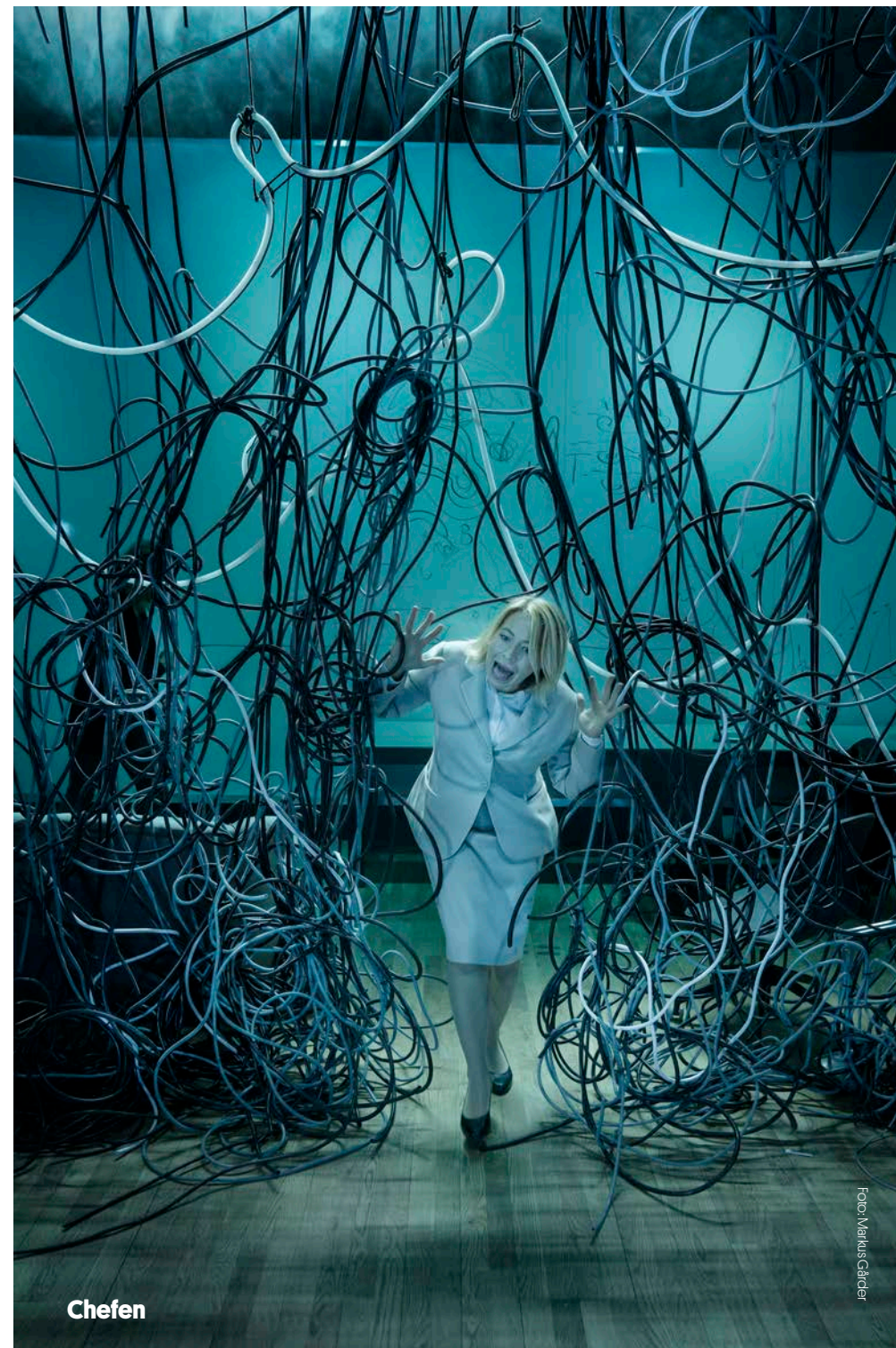
På repertoaren 2020 i Värmland

Riksteaterns egna turnéer

I länet spelade Riksteaterturnéerna *Den kosmiska havsträdgårdspassagen 2020*, *Man får väl ställa upp*, *Bye bye bror*, *Regionalt dansresidens Värmland*, *Kartan över oss*, *Kurage*, *Chefen*, *SLICK*.

Föreställningar från fler

Utöver Riksteaterns egna produktioner presenterades verk av GöteborgsOperan AB, Wernland Opera, Okänd professionell producent, Jäders Teater, Ismael Ataria, Kunskapsteatern, Fergus Record, Kulturbums, Kultur Bums, Okänd organisation, Kultursprutan musik & teater, Duo Danzeros, Scenkonstgruppen, Okänd amatörorganisation, Musikteatergruppen Pajso, TankeTank, Anna-Lena Hemström, Jonas Hedlund, Teater DOS, Teater Nolby, Tina Wilhelmsson, 123 Shtunk.

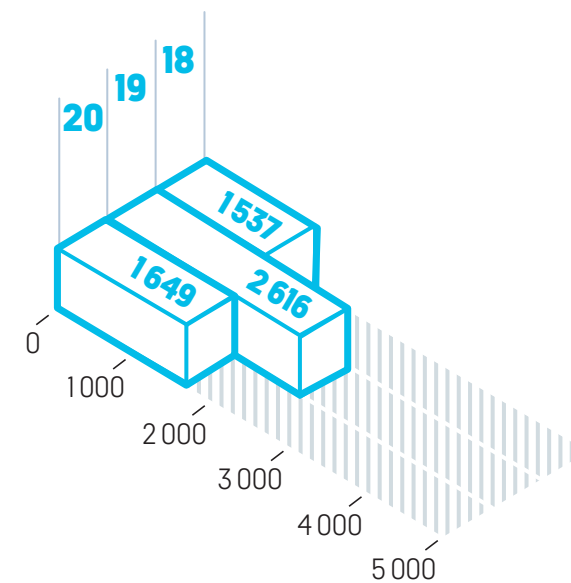


Chefen

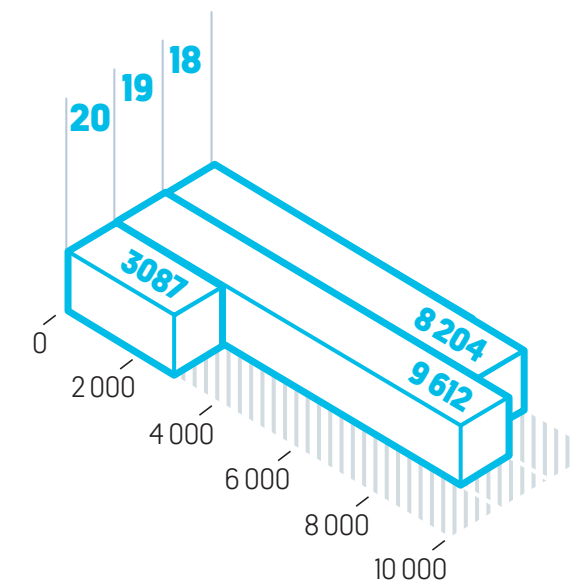
Foto: Markus Gäfver

Publik

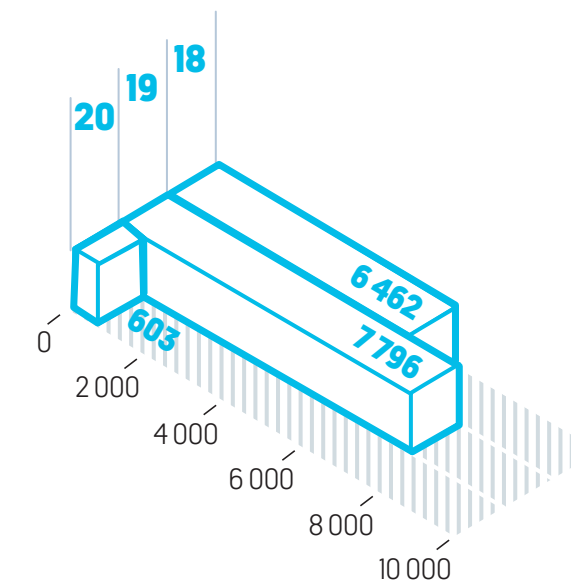
Riksteaterproducerat*



Riksteaterarrangerat**



Riksteaterförmedlat



Verksamheten har påverkats mycket av pandemin under 2020.

*Producerat av Riksteatern oavsett arrangör.

**Arrangerat av Riksteatern oavsett producent.

***Riksteatern regionalt förmedlar olika producenters produktioner till olika arrangörer.

RIKSTEATERN FINNS LOKALT, REGIONALT OCH NATIONELLT.

I den här broschyren berättar vi vad vi gemensamt har åstadkommit i Värmland. Du kan ta kontakt med Riksteatern Värmland om du är intresserad av deras egen verksamhetsberättelse.



Riksteatern
145 83 Norsborg
08-531 991 00
info@riksteatern.se
riksteatern.se

Riksteatern Värmland
Lagergrens gata 2
652 14 Karlstad
0761-35 00 82, 070-348 13 21
riksteatern.se/varmland